

โรงพยาบาลแม่เมาะ	QP-MHS-๐๑
ระเบียบปฏิบัติงานเรื่อง : การบริการงานคลินิกสุขภาพจิต	
วันที่ประกาศใช้ : ๐๕/๐๑/๖๑	หน้า ๒/๕
วันที่ทบทวน: ครั้งที่ ๐	ผู้ทบทวน: นางศุภาพร โพธิ์เอี้ยง
ผู้จัดทำ: นางเสาวรส บุญน้อม	ผู้อนุมัติใช้: ผู้จัดการคุณภาพ

## ระเบียบปฏิบัติงาน (Quality Procedure : QP)

### ๑. ชื่อเรื่อง การบริการงานสุขภาพจิต

### ๒. วัตถุประสงค์

ระเบียบปฏิบัตินี้จัดทำขึ้นเพื่อเป็นแนวทางในการดูแลผู้ป่วยหรือผู้รับบริการงานสุขภาพจิต (คลินิกฟ้าใส) เพื่อให้การดูแลบำบัดรักษาฟื้นฟูดำเนินไปอย่างถูกต้องรวดเร็วปลอดภัยตามมาตรฐานวิชาชีพ

### ๓. ขอบเขต

ให้บริการปรึกษา ส่งเสริมป้องกันบำบัดรักษาผู้มีปัญหาสุขภาพจิตและจิตเวช OSCC คลินิกวัยรุ่น ผู้ด้อยโอกาส และผู้ติดสารเสพติดประเภท บุหรี่ สุรา และยาบ้าทั้งในโรงพยาบาลและในชุมชน

### ๔. หน้าที่ความรับผิดชอบ

๔.๑ หัวหน้างานสุขภาพจิต ควบคุมการปฏิบัติงานให้เป็นไปตามระเบียบปฏิบัติ

๔.๒ แพทย์ตรวจประเมินและให้การรักษา

๔.๓ พยาบาล ชักประวัติ ตรวจประเมินอาการดูแลให้การรักษาพยาบาลให้ความรู้ ให้คำปรึกษา ผู้รับบริการและญาติประสานเครือข่ายให้การช่วยเหลือหรือจำหน่ายกลับบ้าน

### ๕. คำจำกัดความ

๕.๑ คลินิกสุขภาพจิต หมายถึง คลินิกที่ให้บริการผู้มีปัญหาสุขภาพจิตและจิตเวช

๕.๒ คลินิกยาเสพติด หมายถึง คลินิกที่ให้บริการปรึกษาบำบัดรักษาฟื้นฟูผู้ติดสารเสพติดประเภท บุหรี่ สุรา และยาบ้า

๕.๓ OSCC คลินิกที่ให้บริการปรึกษาบำบัดรักษาฟื้นฟู เด็กและสตรีที่ถูกกระทำรุนแรง

๕.๔ คลินิกวัยรุ่น หมายถึงคลินิกที่ให้บริการปรึกษาปัญหาทุกเรื่องของวัยรุ่นอายุ ๑๐-๒๔ ปี รวมทั้งให้บริการช่วยเหลือดูแลรักษาฟื้นฟู

๕.๕ ผู้ด้อยโอกาส หมายถึง ให้บริการปรึกษาผู้ที่ต้องการความช่วยเหลือทั้งด้านร่างกายจิตใจสังคม และเศรษฐกิจ

โรงพยาบาลแม่เมาะ	QP-MHS-๐๑
ระเบียบปฏิบัติงานเรื่อง : การบริการงานสุขภาพจิต	
วันที่ประกาศใช้ : ๐๕/๐๑/๖๑	หน้า ๓/๕
วันที่ทบทวน: ครั้งที่ ๐	ผู้ทบทวน: นางศุภาพร โพธิ์เอี้ยง
ผู้จัดทำ: นางสาวรส บุญน้อม	ผู้อนุมัติใช้: ผู้จัดการคุณภาพ

## ๖.ระเบียบปฏิบัติ

๖.๑ เมื่อผู้รับบริการมาถึงคลินิกบริการ สอบถามความต้องการของผู้รับบริการรับข้อมูลจากผู้รับบริการตรวจสอบเอกสาร ทวนสอบสิทธิ์

๖.๒ กรณีผู้มารับปรึกษา ปัญหาต่างๆตามความต้องการของผู้รับบริการให้ปฏิบัติตามแนวปฏิบัติในเรื่องนั้นๆตามขั้นตอนและวิธีปฏิบัติ

## ๗.ตัวชี้วัด

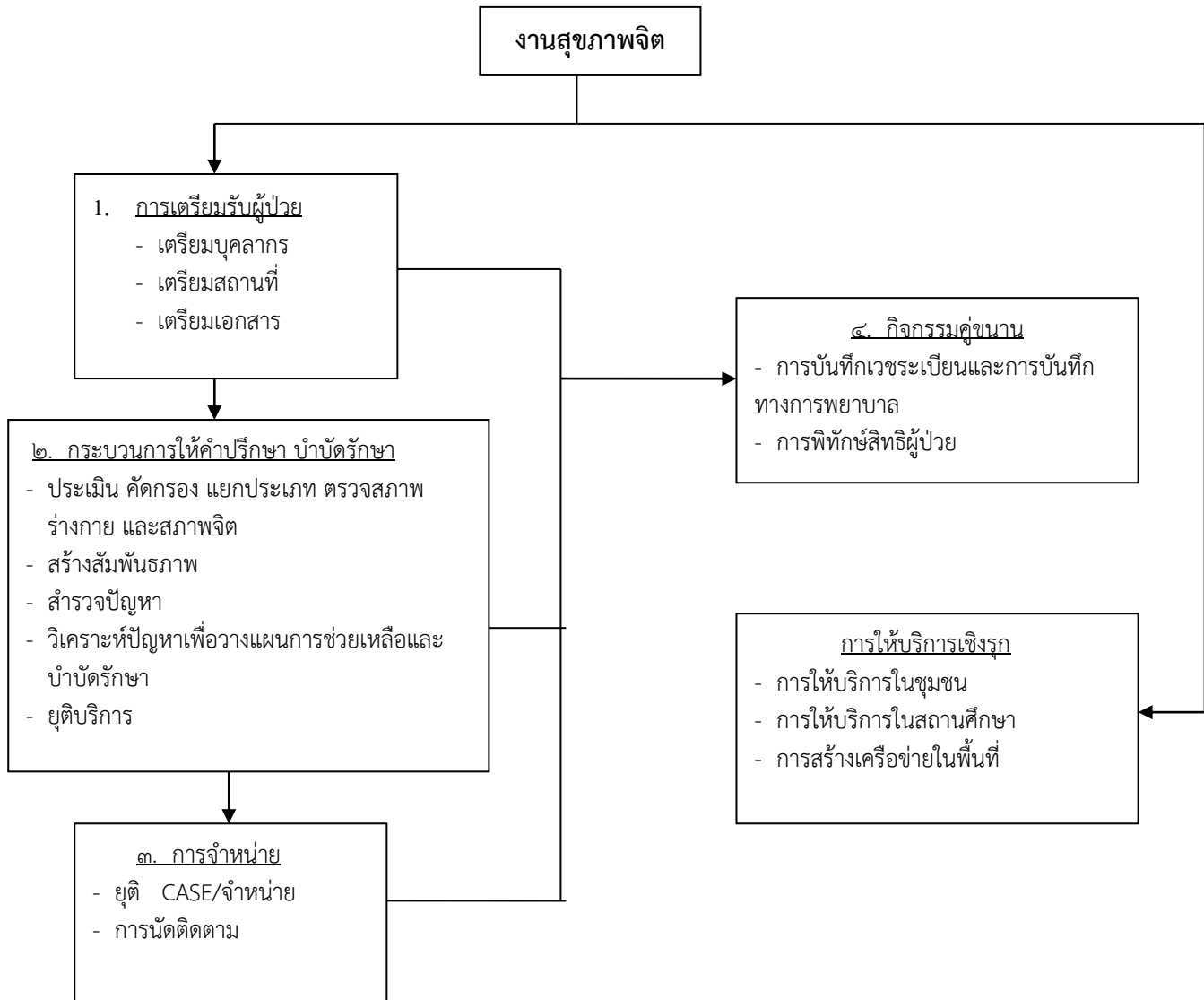
๗.๑. อัตราฆ่าตัวตายสำเร็จไม่เกิน ๖.๕ /แสนประชากร

๗.๓. อัตราการเข้าถึงบริการผู้ป่วยโรคซึมเศร้าร้อยละ ๕๐

๗. ๔. อัตราความพึงพอใจของผู้รับบริการร้อยละ ๙๐

โรงพยาบาลแม่เมาะ	QP-MHS-๐๑
ระเบียบปฏิบัติงานเรื่อง : การบริการงานสุขภาพจิต	
วันที่ประกาศใช้ : ๐๕/๐๑/๖๑	หน้า ๔/๕
วันที่ทบทวน: ครั้งที่ ๐	ผู้ทบทวน: นางศุภาพร โพธิ์เอี้ยง
ผู้จัดทำ: นางเสาวรส บุญน้อม	ผู้อนุมัติใช้: ผู้จัดการคุณภาพ

๘. ขั้นตอนการปฏิบัติงาน/ Flow chart / (เนื้อหา)



โรงพยาบาลแม่เมาะ	QP-MHS-๐๑
ระเบียบปฏิบัติงานเรื่อง : การบริการงานสุขภาพจิต	
วันที่ประกาศใช้ : ๐๕/๐๑/๖๑	หน้า ๕/๕
วันที่ทบทวน: ครั้งที่ ๐	ผู้ทบทวน: นางศุภาพร โพธิ์เอี้ยง
ผู้จัดทำ: นางเสาวรส บุญน้อม	ผู้อนุมัติใช้: ผู้จัดการคุณภาพ

๙. เอกสารอ้างอิง

- ๙.๑.พระราชบัญญัติสุขภาพจิต พ.ศ. ๒๕๕๑
- ๙.๒.แนวทางปฏิบัติเพื่อช่วยเหลือเด็กและสตรีที่ถูกกระทำรุนแรง
- ๙.๓.พระราชบัญญัติควบคุมเครื่องดื่มแอลกอฮอล์
- ๙.๔.การส่งเสริมการเลิกบุหรี่ในงานประจำ
- ๙.๕.คู่มืออบรมสำหรับบุคลากรคลินิกบำบัด เรื่องการประเมินปัญหาการใช้สารเสพติด
- ๙.๖.กลุ่มปัญญาสังคมและติดตามการรักษาสำหรับผู้ผ่านการบำบัด
- ๙.๗.การให้คำปรึกษาและการบำบัดเพื่อเสริมสร้างแรงจูงใจในผู้ป่วยที่มีปัญหาการดื่มสุรา
- ๙.๘.คู่มือแนวทางการดูแลผู้ป่วยด้านสุขภาพจิตและจิตเวชสำหรับโรงพยาบาลชุมชนและโรงพยาบาลส่งเสริมสุขภาพตำบล
- ๙.๙.คู่มือการให้การปรึกษาปัญหาการตั้งครรถ์ไม่พร้อม
- ๙.๑๐.แนวเวชปฏิบัติการให้บริการผู้มีปัญหาสุขภาพจิตจากแอลกอฮอล์ในโรงพยาบาลทั่วไปและโรงพยาบาลชุมชน
- ๙.๑๑.มาตรฐานการพยาบาลจิตเวชและสุขภาพจิต พศ.๒๕๕๖
- ๙.๑๒.สื่อสำหรับผู้ปฏิบัติงานในการดูแลเฝ้าระวังโรคซึมเศร้า
๙. ๑๓.แนวทางการดูแลผู้ป่วยสุขภาพจิตและจิตเวชฉุกเฉิน
๙. ๑๔.คู่มือการบำบัด Amphetamine
- ๙.๑๕. คลินิกให้คำปรึกษาสำหรับผู้มีปัญหาจากการดื่มแอลกอฮอล์

โรงพยาบาลแม่เมาะ	WI-MHS-๐๒
ระเบียบปฏิบัติงานเรื่อง: แนวทางการดูแลผู้ป่วยโรคซึมเศร้า สำหรับโรงพยาบาลชุมชนในจังหวัดลำปาง	
วันที่ประกาศใช้: ๐๕/๐๑/๖๑	หน้า ๑/๓
วันที่ทบทวน: ครั้งที่ ๐	ผู้ทบทวน: นางศุภาพร โพธิ์เอี้ยง
ผู้จัดทำ: นางเสาวรส บุญน้อม	ผู้อนุมัติใช้: ผู้จัดการคุณภาพ

<p>ผู้จัดทำ</p> <p>.....</p> <p>( นางเสาวรส บุญน้อม )</p> <p>ตำแหน่ง พยาบาลวิชาชีพชำนาญการ</p>
--

<p>ผู้ตรวจสอบ/ผู้ทบทวน</p> <p>.....</p> <p>( นางศุภาพร โพธิ์เอี้ยง )</p> <p>หัวหน้ากลุ่มการพยาบาล</p>
---

<p>ผู้อนุมัติ</p> <p>.....</p> <p>(นางศุภาพร โพธิ์เอี้ยง)</p> <p>ผู้จัดการคุณภาพโรงพยาบาลแม่เมาะ</p>
--

โรงพยาบาลแม่เมะ	WI-MHS-02
วิธีการปฏิบัติงานเรื่อง : แนวทางการดูแลผู้ป่วยโรคซึมเศร้า สำหรับโรงพยาบาลชุมชนในจังหวัดลำปาง	
วันที่ประกาศใช้ : ๐๕/๐๑/๖๑	หน้า ๒/๓
วันที่ทบทวน: ครั้งที่: ๐	ผู้ทบทวน: นางศุภาพร โพธิ์เอียง
ผู้จัดทำ: นางสาวรส บุญน้อม	ผู้อนุมัติใช้: ผู้จัดการคุณภาพ

วิธีปฏิบัติ (Work Instruction : WI)

- ชื่อเรื่อง แนวทางการดูแลผู้ป่วยโรคซึมเศร้า สำหรับโรงพยาบาลชุมชนในจังหวัดลำปางการลง
- วิธีการปฏิบัติ /Flow chart / (เนื้อหา)

แนวทางการดูแลผู้ป่วยโรคซึมเศร้า สำหรับโรงพยาบาลชุมชนในจังหวัดลำปาง

ผู้รับผิดชอบ

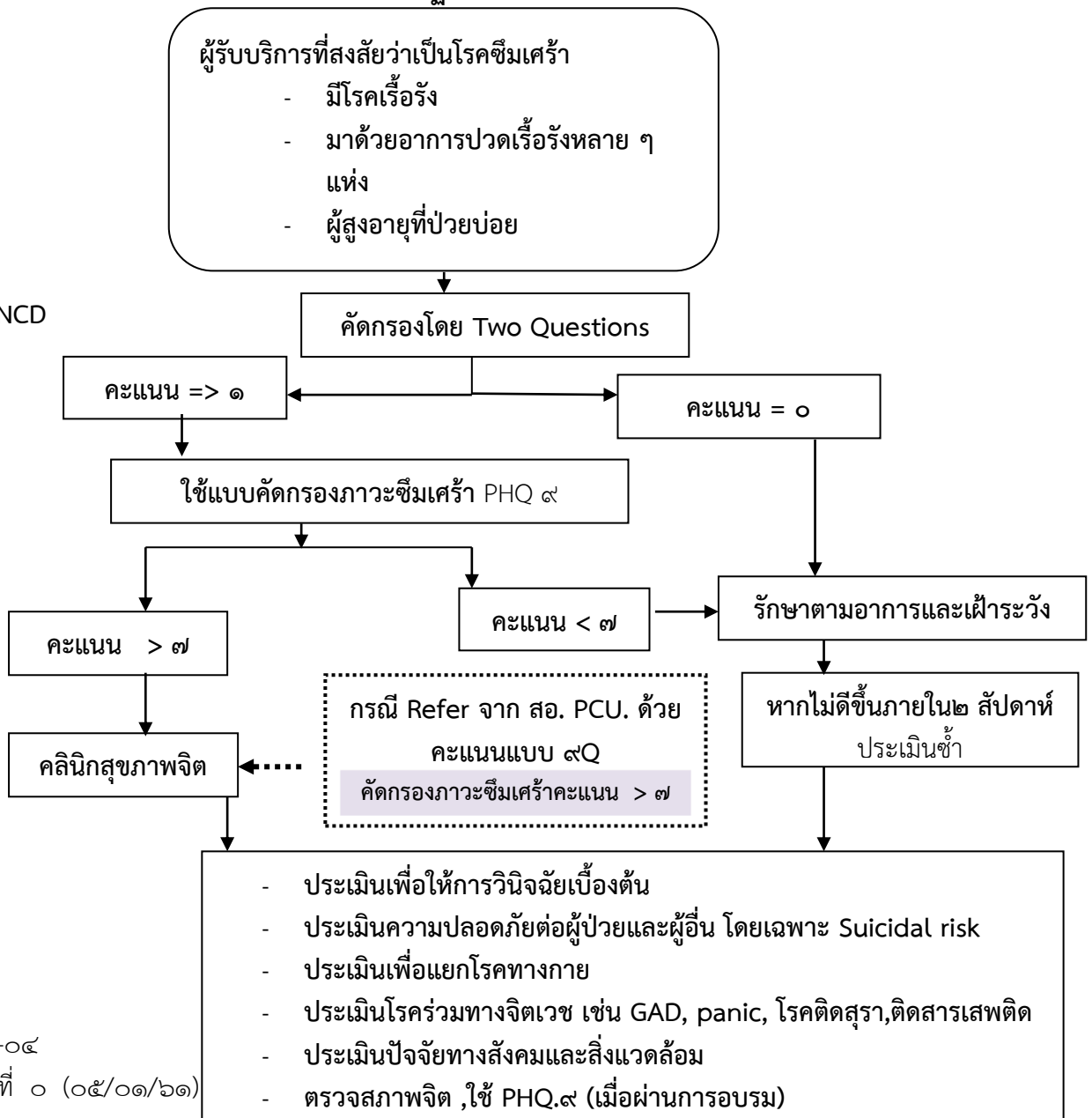
ขั้นตอนการปฏิบัติ

กิจกรรม/เอกสาร

OPD/NCD/ARV/NCD

สุขภาพจิต

สุขภาพจิต



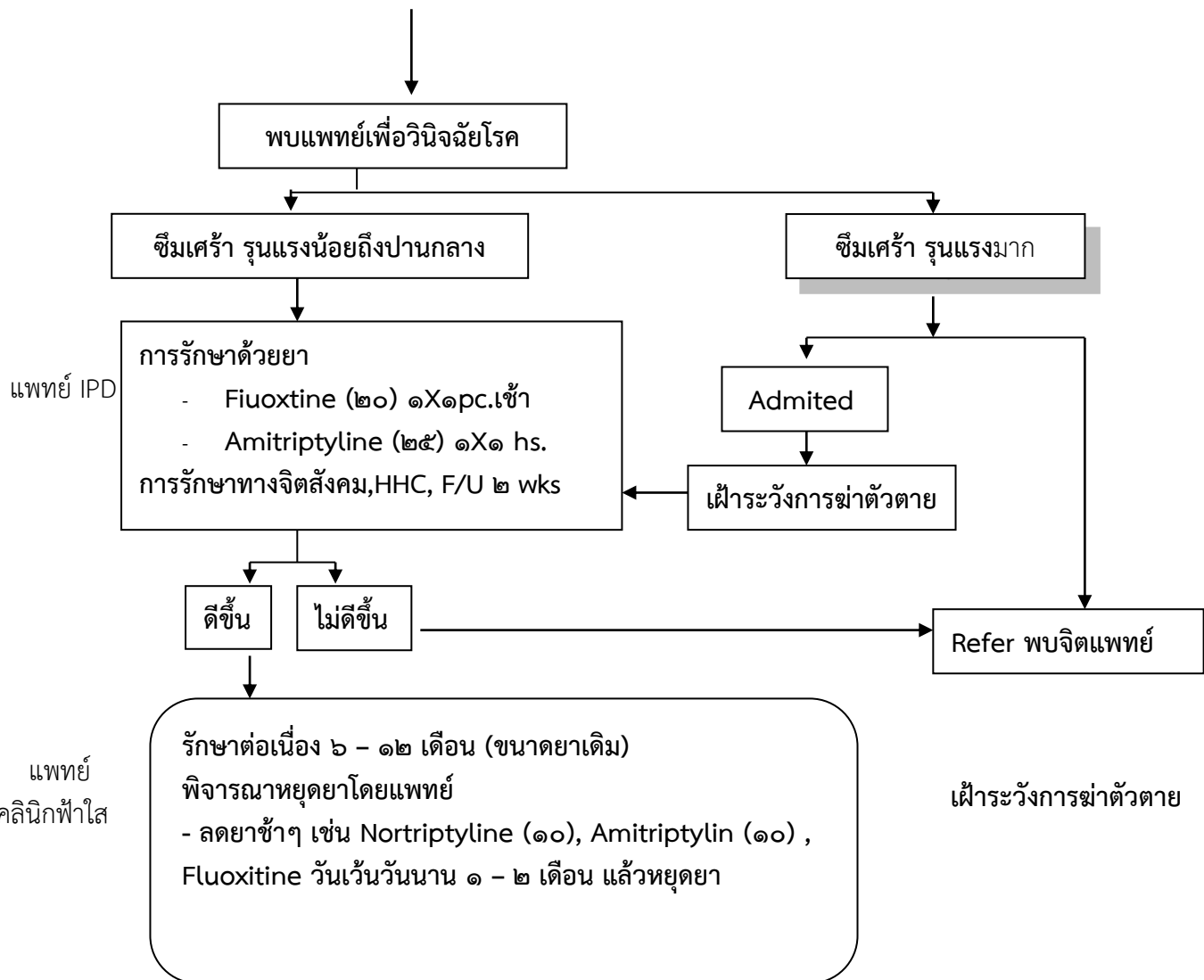
FM-DCC-๐๔

แก้ไขครั้งที่ ๐ (๐๕/๐๑/๖๑)

โรงพยาบาลแม่เมาะ	WI-MHS-๐๒
วิธีการปฏิบัติงานเรื่อง : แนวทางการดูแลผู้ป่วยโรคซึมเศร้า สำหรับโรงพยาบาลชุมชนในจังหวัดลำปางการลง	
วันที่ประกาศใช้ : ๐๕/๐๑/๖๑	หน้า ๓/๓
วันที่ทบทวน: ครั้งที่: ๐	ผู้ทบทวน: นางศุภาพร โพธิ์เอียง
ผู้จัดทำ: นางเสาวรส บุญน้อม	ผู้อนุมัติใช้: ผู้จัดการคุณภาพ

### วิธีปฏิบัติ (Work Instruction : WI)

- ชื่อเรื่อง แนวทางการดูแลผู้ป่วยโรคซึมเศร้า สำหรับโรงพยาบาลชุมชนในจังหวัดลำปางการลง
- วิธีการปฏิบัติ /Flow chart / (เนื้อหา)



FM-DCC-๐๔

แก้ไขครั้งที่ ๐ (๐๕/๐๑/๖๑)

โรงพยาบาลแม่เมาะ	WI-MHS-06	
วิธีการปฏิบัติงานเรื่อง	แนวทางการประเมิน และดูแลช่วยเหลือผู้ป่วยที่มาด้วยปัญหาทำร้ายตนเอง	
วันที่ประกาศใช้ :	๐๕/๐๑/๖๑	หน้า ๒/๓
วันที่ทบทวน:	ครั้งที่: ๐	ผู้ทบทวน: นางศุภาพร โพธิ์เอี้ยง
ผู้จัดทำ:	นางเสาวรส บุญน้อม	ผู้อนุมัติใช้: ผู้จัดการคุณภาพ

### วิธีปฏิบัติ (Work Instruction : WI)

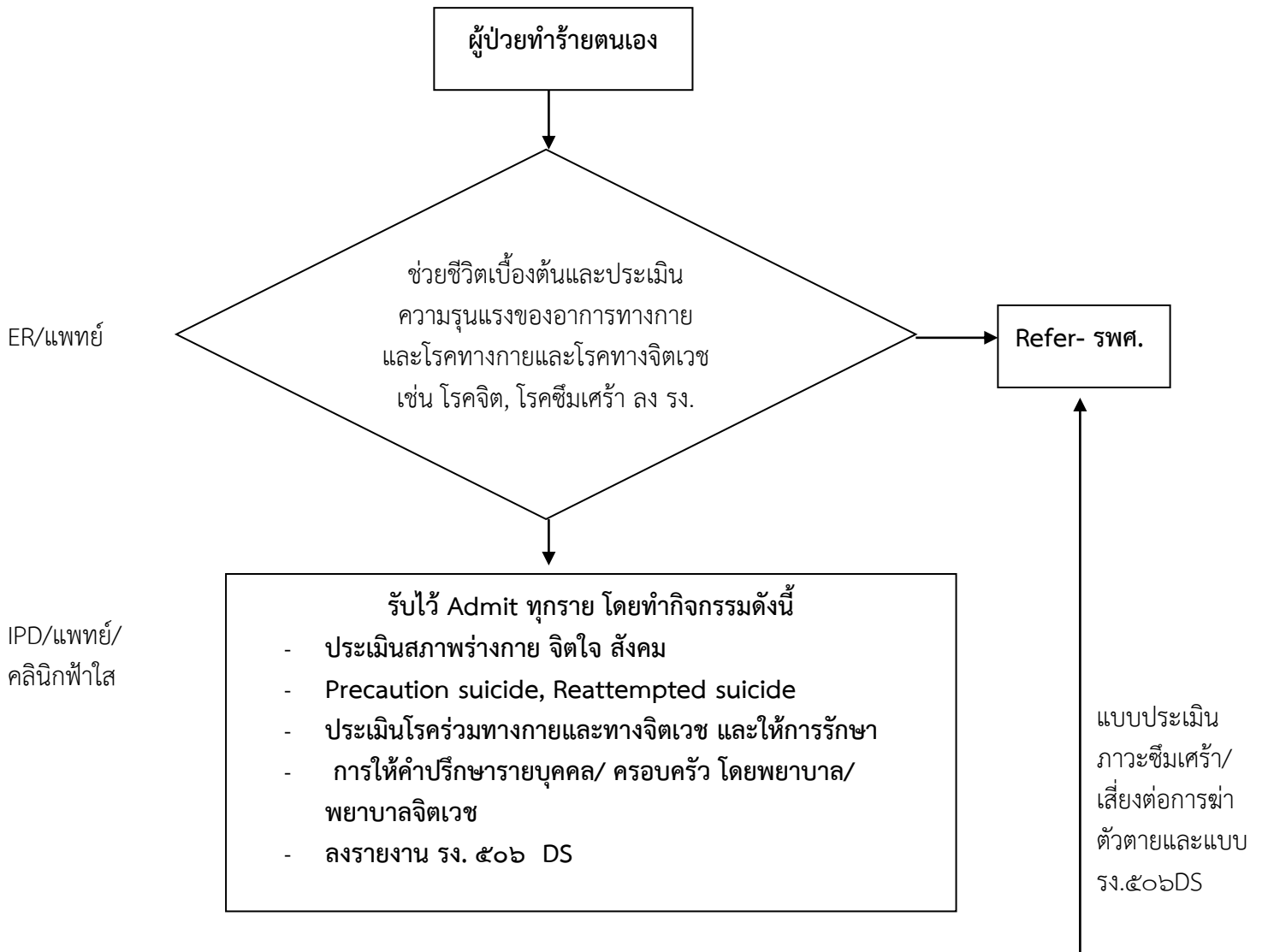
- ชื่อเรื่อง แนวทางการประเมิน และดูแลช่วยเหลือผู้ป่วยที่มาด้วยปัญหาทำร้ายตนเอง
- วิธีการปฏิบัติ /Flow chart / (เนื้อหา)

แนวทางการประเมิน และดูแลช่วยเหลือผู้ป่วยที่มาด้วยปัญหาทำร้ายตนเอง  
สำหรับโรงพยาบาลชุมชน จังหวัดลำปาง

ผู้รับผิดชอบ

ขั้นตอนการปฏิบัติ

กิจกรรม/เอกสาร





FM-DCC-  
แก้ไขครั้งที่

โรงพยาบาลแม่เมาะ	WI-MHS-๐๖
ชื่อเรื่อง (ระบุถึงจุดประสงค์) เรื่อง แนวทางการประเมิน และดูแลช่วยเหลือผู้ป่วยที่มาด้วยปัญหาทำร้ายตนเอง	
วันที่ประกาศใช้ : ๐๕/๐๑/๖๑	หน้า ๓/๓
วันที่ทบทวน ครั้งที่: 0	ผู้ทบทวน: นางศุภาพร โพธิ์เอี้ยง
ผู้จัดทำ: นางเสาวรส บุญน้อม	ผู้อนุมัติใช้: ผู้จัดการคุณภาพ

### วิธีปฏิบัติ (Work Instruction : WI)

- ชื่อเรื่อง แนวทางการประเมิน และดูแลช่วยเหลือผู้ป่วยที่มาด้วยปัญหาทำร้ายตนเอง
- วิธีการปฏิบัติ /Flow chart / (เนื้อหา)

